

ENERGOFUTURA 2009

***Skúsenosti obchodníka so zemným
plynom v ČR počas januárovej
plynovej krízy***

Ing. Štefan Koman, VEMEX ENERGO s.r.o.

Ing. Hugo Kysilka, VEMEX s.r.o.

Bratislava 11-12.11. 2009

Zdroje a spotreba zemného plynu v ČR

Zdroje

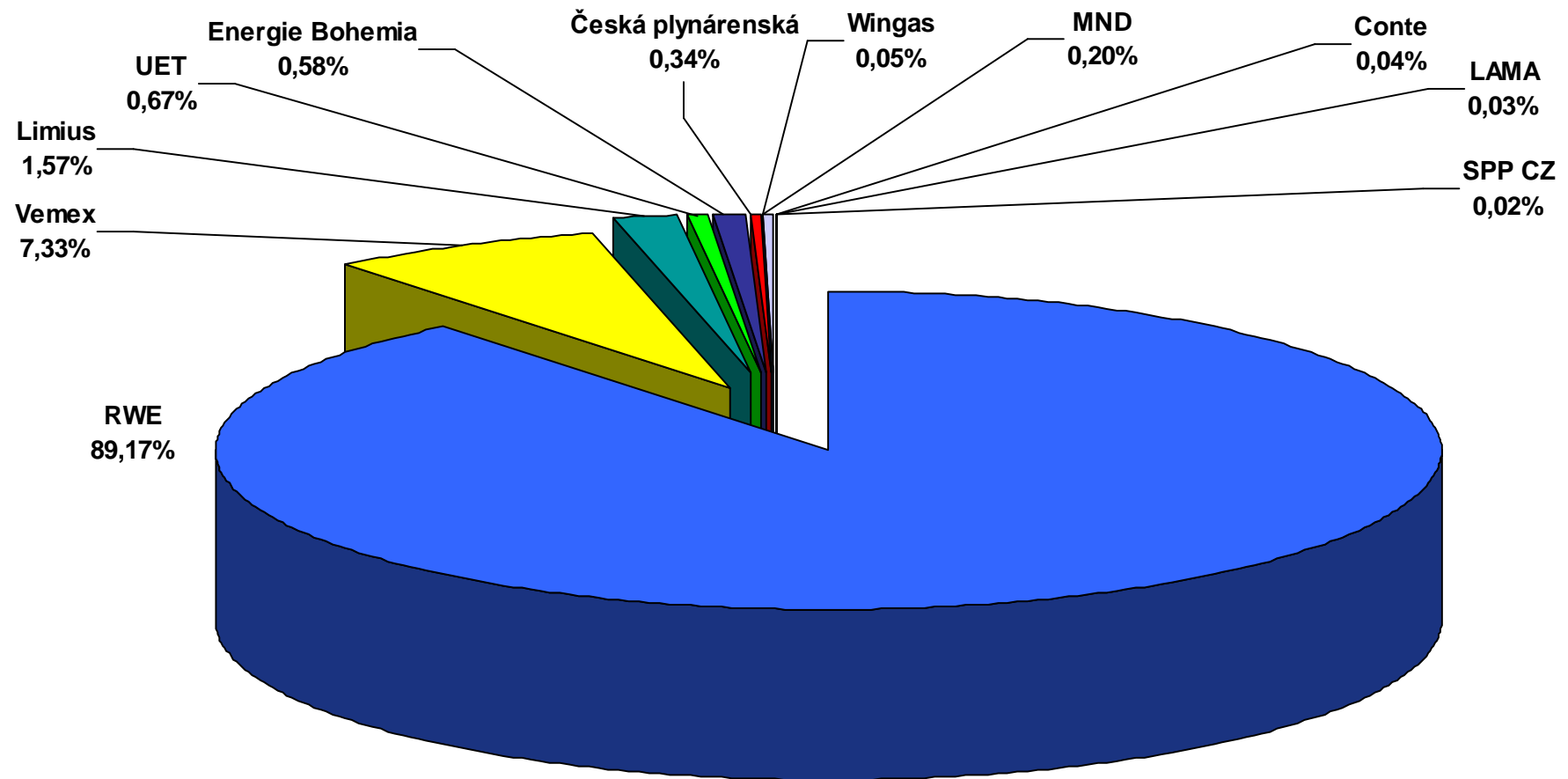
Vlastné - 1%
Rusko - 75%
Nórsko - 24%

Spotreba Českej republiky

Celkom - cca 9,0 mld. m³
denné maximum (január 2006) - 67,6 mil. m³

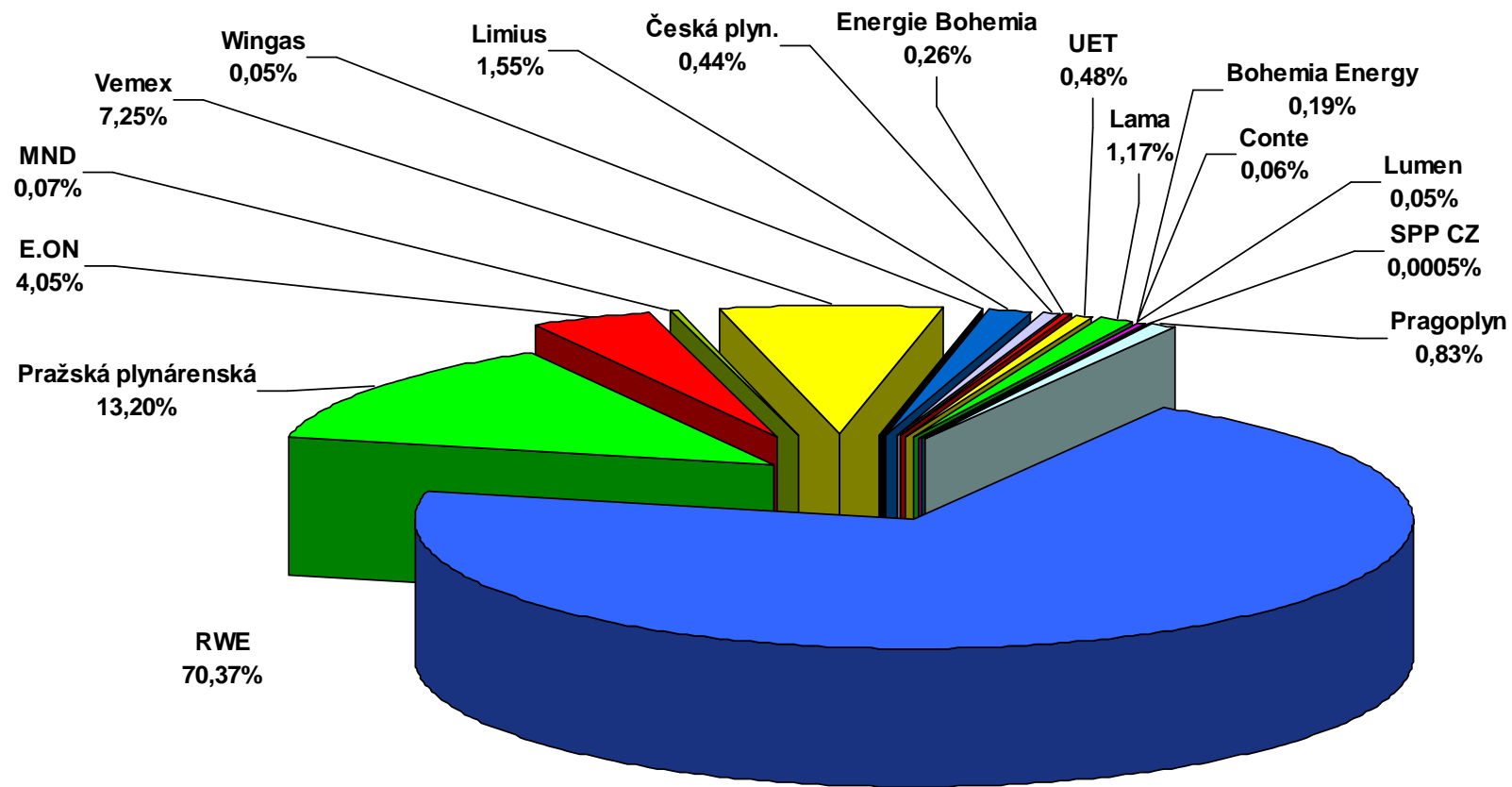
Aktuálny podiel na dovoze plynu do ČR

(zdroj RWE Transgas Net)



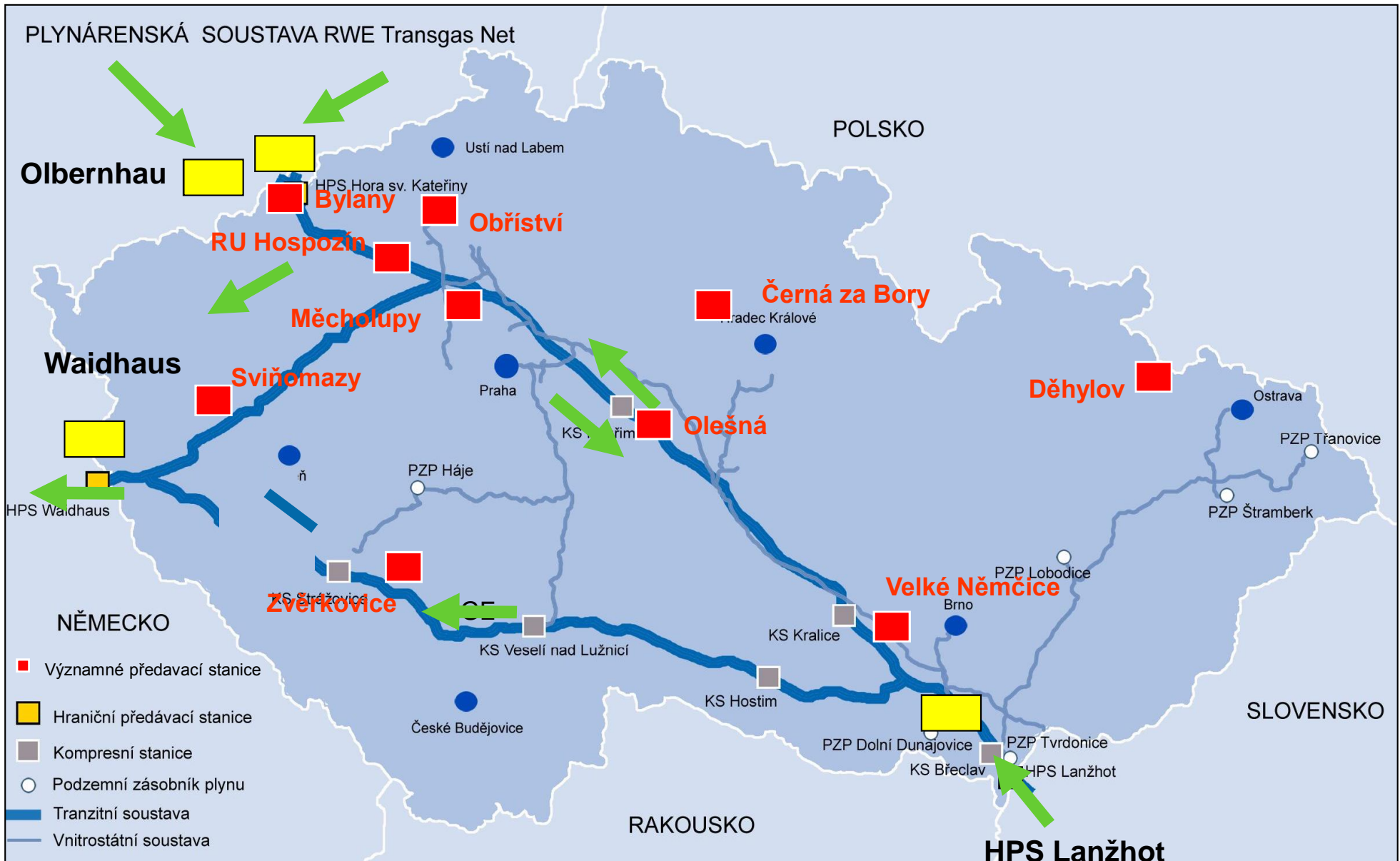
Aktuálny podiel jednotlivých obchodníkov na trhu s plynom v ČR

(zdroj RWE Transgas Net)



Prepravná sieť RWE Transgas Net

(zdroj RWE Transgas Net)



Chronológia priebehu krízového stavu v ČR

6. január 2009

Obmedzenie dodávok plynu cez Lanžhot na 3,5 mil. m³/deň.

7. január 2009

Dodávky zemného plynu boli úplne zastavené.

6. až 7. január 2009

Prepravná sústava bola nadstavená na prepravu plynu zo severu na východ ČR a do odovzdávacej stanice Waidhaus (Nemecko).

10. Január 2009

Zahájenie dodávok plynu do Slovenskej republiky z portfólia akcionárov SPP

18. január 2009

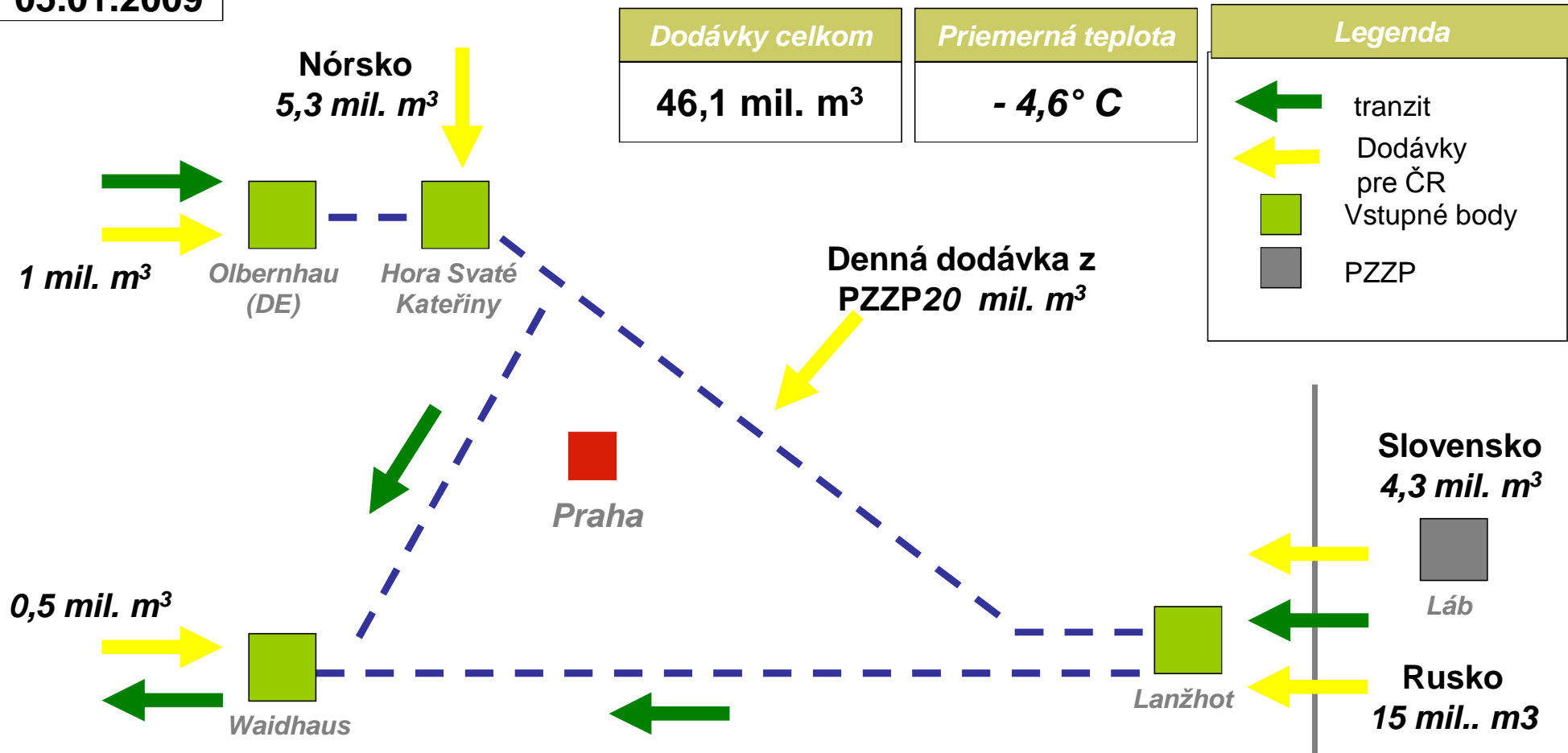
Zahájenie dodávok plynu z portfólia RWE do Slovenskej republiky cez Slovensko odovzdávaciu stanicu Lanžhot.

21. január 2009

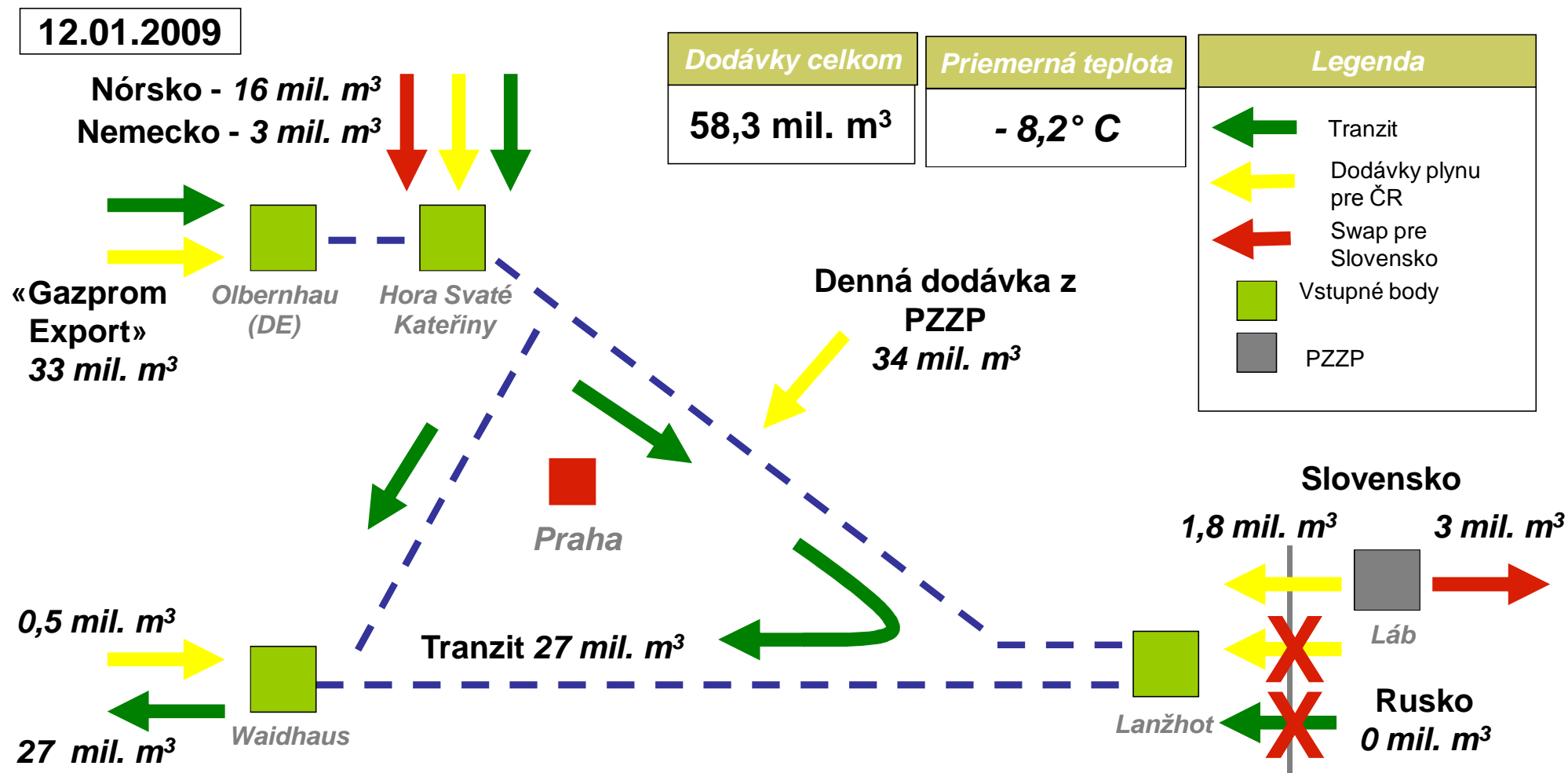
Dodávky cez Ukrajinu boli obnovené, prepravná sústava bola prestavená do pôvodného stavu.

Stav dodávok a prepravy plynu v ČR deň pred začatím krízového stavu

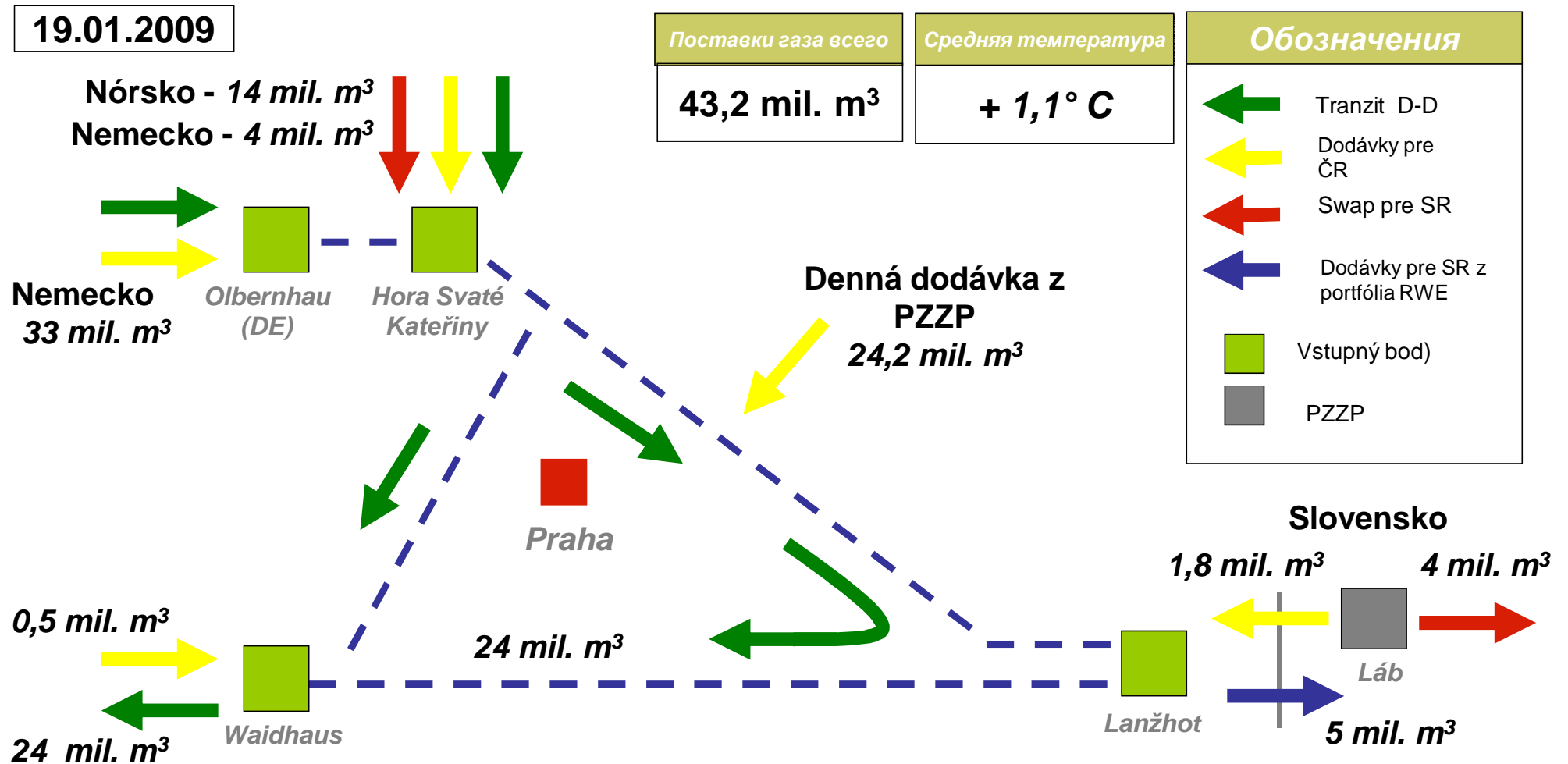
05.01.2009



Stav dodávok a prepravy plynu v ČR počas kulminácie krízového stavu

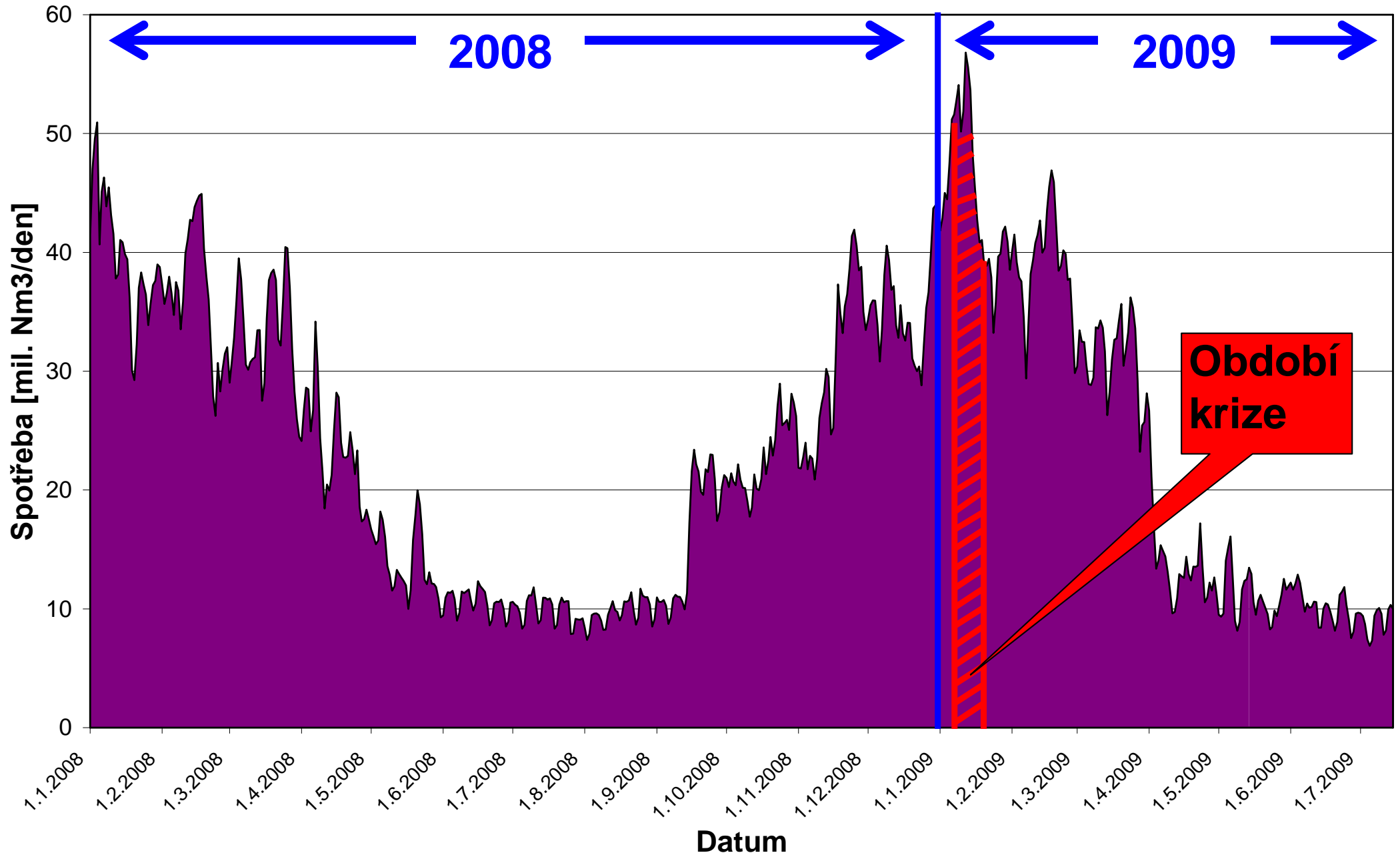


Stav dodávek a prepravy plynu v ČR před ukončením krízového stavu



Spotřeba plynu v ČR

(zdroj RWE Transgas Net)

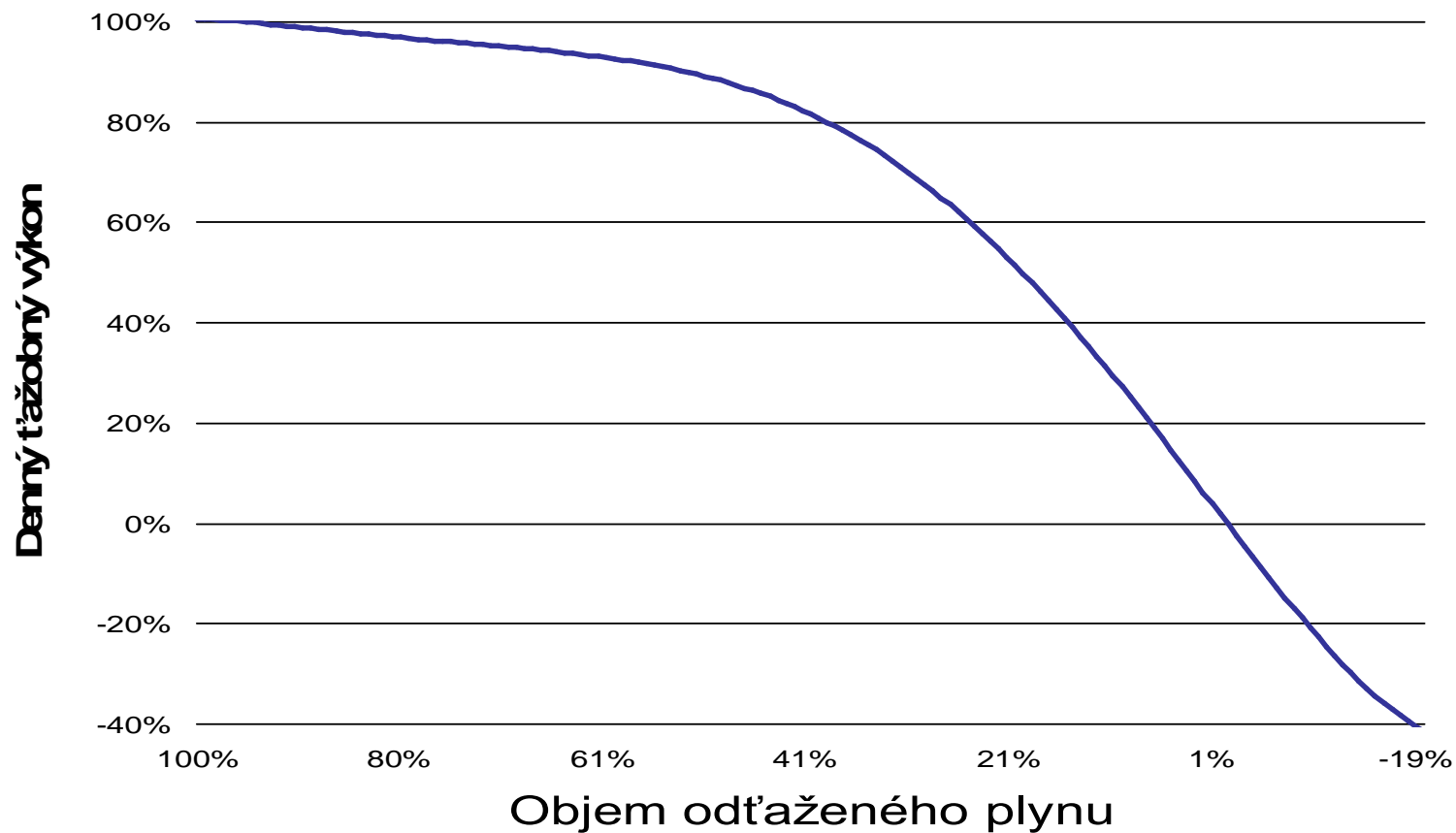


Parametre plynárenskej sústavy ČR pre zvládnutie krízového stavu

- **Podzemné zásobníky (celkom 7 v ČR + prenajatá kapacita v SR)**
 - *Kapacita (mil. m³): 3001*
 - *Ťažobný výkon (mil. m³): 46,7*
 - *Vtlačný výkon (mil. m³): 32,8*
- **Kvalitná prepravná sieť**
 - *Flexibilná prepravná sústava*
 - *Severná a južná vetva*
 - *Obojsmerná prevádzka sústavy*
- **Parametre prepravnej siete**
 - *Celková dĺžka prepravnej siete: 3642 km*
 - *6 kompresorových staníc*
 - *2 VPS*
- **Diverzifikácia dodávok plynu**
 - *75 % Rusko*
 - *25 % Nórsko*

Odt'azovacia krivka virtuálneho PZZP

(zdroj RWE Transgas Net)



Maximálny denný výkon PZZP v ČR v závislosti od uskladňovacej kapacity v %.

Plynová kríza v ČR – celkový sumár

- Prerušenie dodávok plynu do ČR – po prvý krát od vybudovania tranzitných plynovodov z Ruska (historický medzník)
- Najzraniteľnejšie sú štáty, ktoré majú slabé prepojenie sietí so susedmi a nemajú možnosť využívať PZZP
- Chýbajúca resp. nedostatočne rozpracovaná legislatíva pre prípady prerušenia dodávok
- Chýbajúce dohody o kompetenciách a spoločnom postupe účastníkov trhu s plynom
- V období plynovej krízy nedošlo v ČR k prerušeniu dodávok pre konečných zákazníkov – teda v ČR v podstate žiadna kríza nebola
- Preverila technické a obchodné zázemie všetkých účastníkov trhu s plynom
- Skúsenosti:
 - *overenie fungovania spätného toku plynu*
 - *promptná reakcia všetkých obchodníkov v ČR*

Následky plynovej krízy a opatrenia, prijaté v ČR

- **Zmeny v energetickej legislatíve**
- *novela Vyhlášky č. 334/2009 o stavoch núdze v plynárenstve*
- **Európsky program oživenia energetiky (EEPR)-
European Energy Programme for Recovery**
- *Zvýšenie kapacity spätného toku zo západu na východ*
- *Výstavba prepojovacieho plynovodu ČR– Poľsko*
- *Zvýšenie flexibility prepojenia PZZP a tranzitnej siete*
(všetky projekty musia byť zrealizované do konca roku 2011, predpoklad financovania z EEPR – 50%)

Cvičenie pripravenosti na zvládnutie stavu núdze v ČR

- **Uznesenie Vlády ČR a Rady bezpečnosti štátu**
- **Cieľ –nasimulovať stav zo 6.1.2009**
- **Preveriť splnenie povinností, vyplývajúcich z Vyhlášky č. 334/2009 vo vzťahu k zákazníkom**
- **Preveriť pripravenosť PZZP na max. ťažbu a prepravnej sústavy na reverzný tok**
- **Preveriť účinnosť odberových stupňov**

Hlavný výstup akcie

- **Aký objem plynu je možné pri vyhlásení jednotlivých odberových stupňov usporiť**
- **Či sú aktuálne a funkčné všetky komunikačné spojenia**

Ďakujem za pozornosť